



# 鴻準精密股份有限公司

## 2025年下半年法人說明會

報告人：林鈺凱

[WWW.FOXCONNTECH.COM.TW](http://WWW.FOXCONNTECH.COM.TW)

# 免責聲明

- 本簡報及同時發佈之相關訊息內，含有從公司內部與外部來源所取得的預測性資訊。
- 本公司未來實際所發生的營運結果、財務狀況以及業務展望，可能與這些預測性資訊所明示或暗示的預估有所差異，其原因可能來自於各種本公司所不能掌控的風險。
- 本簡報所揭露財務資訊未完全經會計師查核或核閱，所有資訊僅供參考。詳細內容請參考查核財務報告。
- 本簡報中對未來的展望，反應本公司截至目前為止對於未來的看法。對於這些看法，未來若有任何變更或調整時，本公司並不負責隨時提醒或更新。

# 法說會議程

1. 公司現況與發展 Current Business & Outlook
2. 財務表現 Financial Performance
3. 永續策略 ESG Strategy
4. 問答時間 Q&A

01.

# 公司現況與發展 CURRENT BUSINESS & OUTLOOK



# DEVELOPMENT STRATEGY 發展策略



機

機器人服務生態系

機器人  
智能服務

智

智能平台與AI自動化

自動化  
智慧製造

材

新一代高效材料

散熱  
節能

料

資料中心與數據應用

算力服務  
數據商機

通

先進通訊元件

光通訊  
低軌衛星

COMPANY PRODUCT  
核心產品



遊戲機



機殼



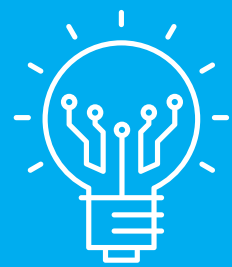
散熱模組



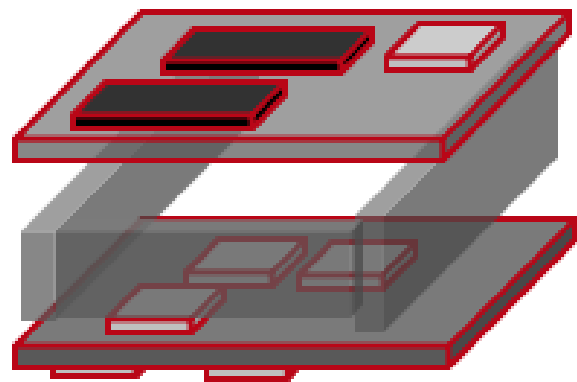
機器人



# 發展路徑 - 遊戲機及週邊設備

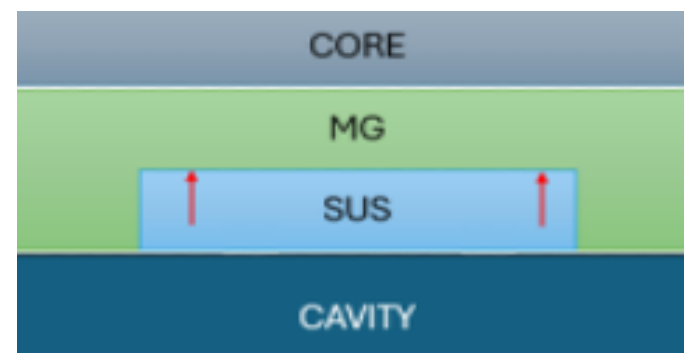


應用三明治基板技術與金屬IM技術，增加零件數及密度，協助客戶實現遊戲主機產品輕薄化目標。而在遊戲手把則採取一體化成形和3D磁力感測技術，強化使用者體驗，延長產品壽命。客戶並可開發多元的遊戲新配件。



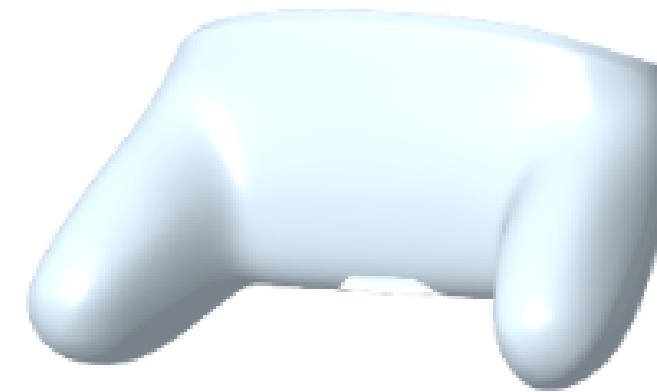
## 三明治基板技術

三片獨立PCB鑲嵌合的技術，增加零件數及密度，達到產品輕薄化之目的。



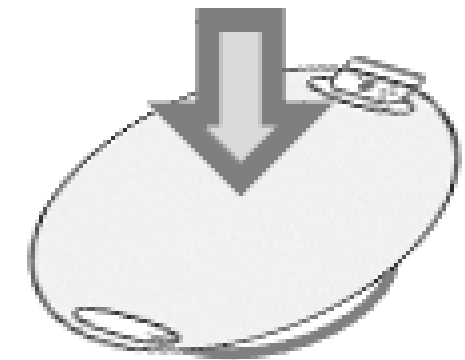
## 金屬IM技術

將金屬件鑲入模具後，再進行2次金屬注入，優化、提供必要區域的強度、形狀自由度並減輕重量。



## 一體化成形技術

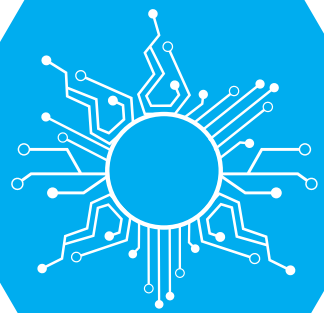
透過模具成型技術使遊戲手把外型一體化，展現握持質感。



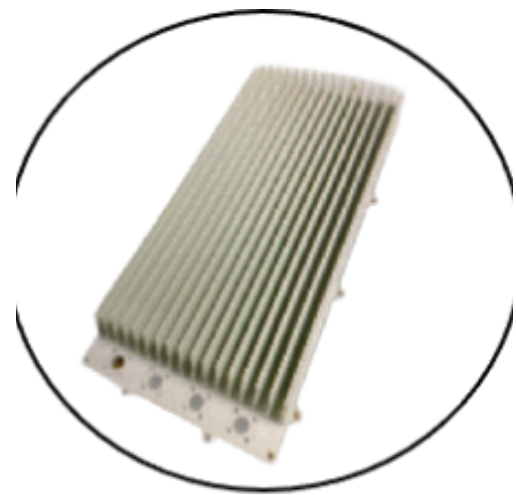
## 力量感測技術

偵測不同動作下的力量，開發出多元的遊戲新配件

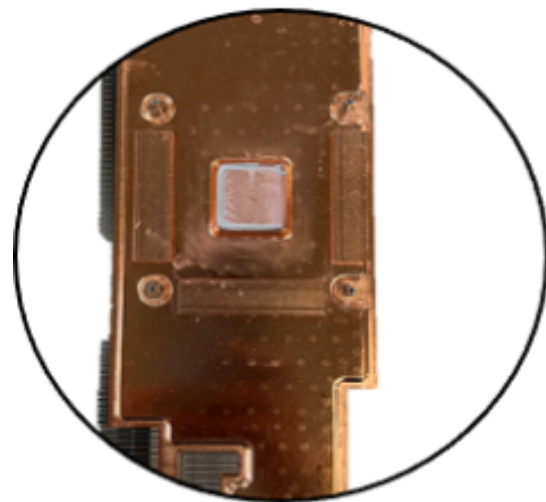
# 發展路徑 - 散熱模組



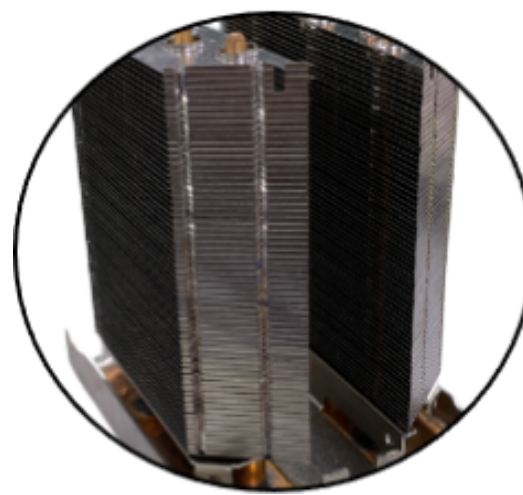
以高導熱壓鑄材料優化材料特性，提升散熱能力。同時採用銅粉末冶金來拓展製程應用領域。相變化關鍵零件也是我們深耕的目標，在薄型熱管以及均熱板皆有**擴大應用瓦數、提升熱交換效率、並推展廣泛使用場域**。



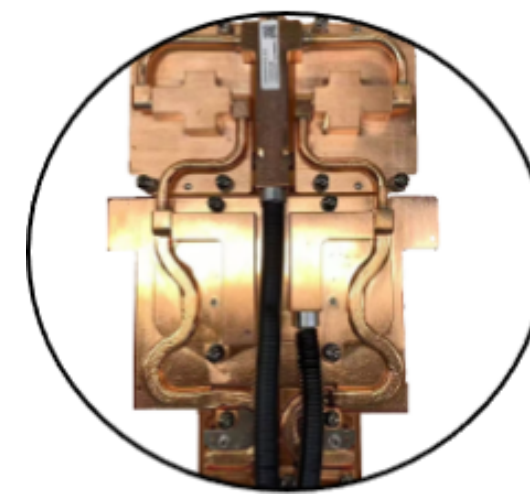
高導熱壓鑄材料



相變化關鍵材料



3D VAPOR CHAMBER

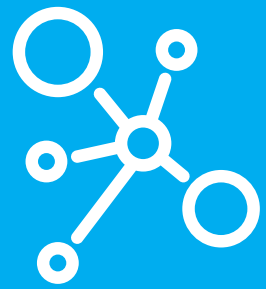


COLDPLATE



MANIFOLD

# 發展路徑 - 輕金屬技術



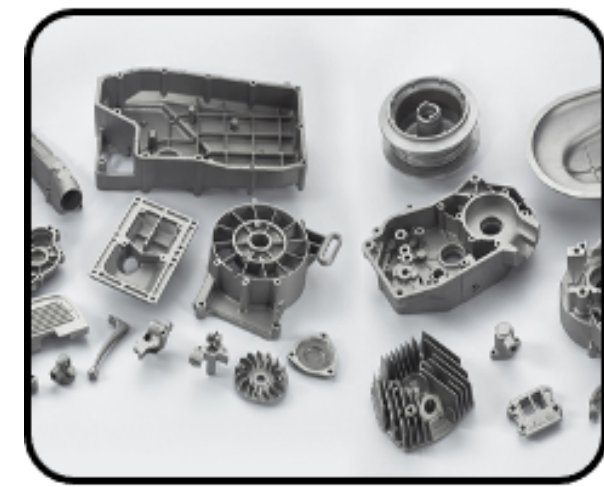
以環保可回收之鋁鎂合金材料導入大型壓鑄技術及結構零件熱處理、半固態成型技術、空心結構製程和合金開發。可提升**材料強度**、**延展性**、**導熱性**、**導電性**等。應用領域包含Edge AI機殼散熱、機器人機構件、儲能系統機構件以及汽車零組件。



EDGE AI 機殼散熱

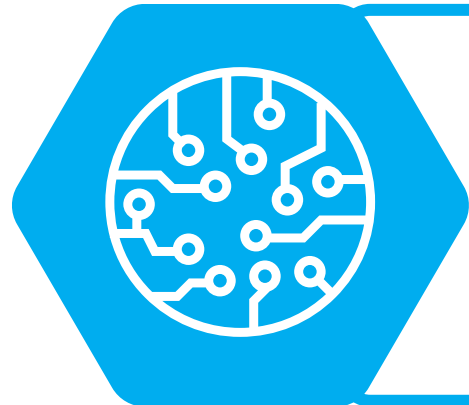


儲能系統 機構件



汽車零組件

# 發展路徑 - 燒結技術



燒結材料技術主要包含鈦合金、鎢合金與鎢銅，特點包括高比強度、優良的抗腐蝕能力、熱膨脹係數低以及高導熱率，可依照客戶需求調整。並可將不同材料，使用特殊工藝結合，增強功能與應用彈性。產品主要以運動產業和汽車產業為合作對象。



鈦合金產品



鎢合金產品



鎢銅產品



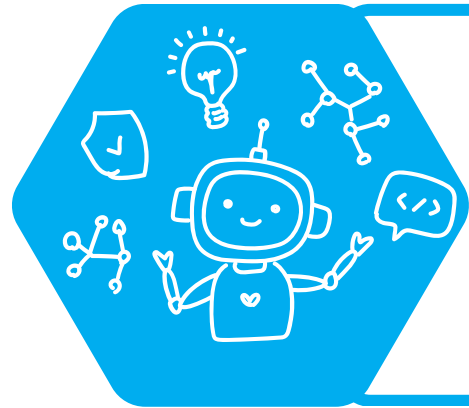
異種材料結合

應用領域：運動產業

應用領域：汽車產業



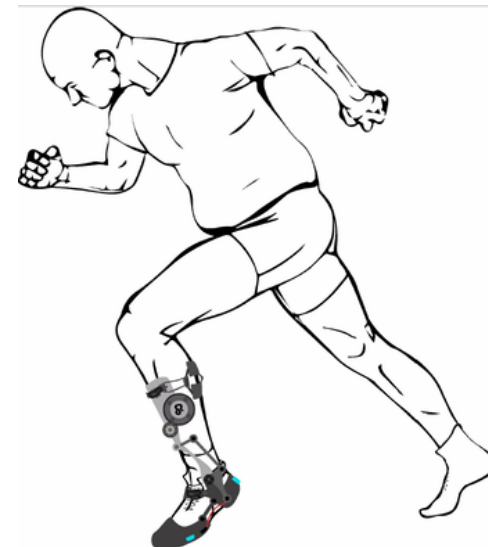
# 發展路徑－機器人與智能產品



鴻準專注於服務型機器人與人型機器人之製造、組裝以及關鍵零組件之開發和供應。智能產品並拓展至各種場域之智能整合服務，如智慧大樓、遠距醫療、教育應用等。同時，與全球合作夥伴共同積極開拓美國、歐洲、日本及亞太市場。



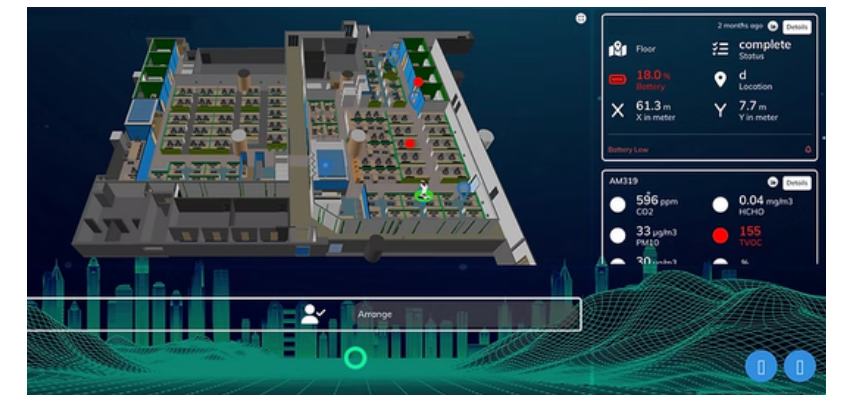
機器人機構件



關節模組與零組件



服務型機器人



場域智能整合服務

# 發展路徑－醫療產品與智慧照護



以病人為核心打造智慧藥局與智慧照護，聚焦**智慧病房**、**智慧藥局**、**智慧照護**三大產品，提供具有自主研發、製造、代理、跨界整合、售後維修能力的專業解決方案。並與製造商及醫療院所合作，打造**台灣和國際智慧醫療接軌的平台**。



智慧與自動化藥局



智慧病房



智慧照護及管理



系統整合與場域應用



# 發展規劃

鴻準精密以遊戲機產品為基礎，不斷精進技術、增加生產效率，提升整體營收與獲利。

公司積極拓展散熱與輕金屬產品相關應用領域，並在機器人與智能產品及醫療與智慧照護等領域都制訂專屬之發展策略目標。為實踐目標，人才、技術、製造以及自動化設備等項目，是鴻準精密專注發展及投資的重點。

鴻準精密並配合客戶需求與集團資源建構全球化生產製造與供應鏈體系，強化產品競爭力。亦將全面佈局Edge AI、高效運算、機器人、醫療、電動車以及儲能產品等具未來性與前瞻性技術及產業，並充分利用集團垂直整合優勢。

# 營運策略

因應總體經濟環境變化及外部競爭：全球經濟不確定性問題依舊，通貨膨脹壓力、各國央行利率變動以及區域經濟分化和貿易政策等影響，會是鴻準精密的首要課題。面對外部競爭，我們注意到新興競爭者崛起、技術門檻提高、價格競爭壓力上升以及客戶需求多元化等議題。於此，我們擬定各種因應策略。

## 1 銷售策略

朝產業、客戶多角化方向經營。拓展獲利機會與分散風險並重。由單純的零組件製造商蛻變為客戶首選之科技解決方案合作夥伴。我們回應客戶的永續產品發展需求，並以解決方案提供者定位。熱烈推動多元化布局，優化客戶結構，拓展新的區域市場和應用領域。

## 3 研發策略

鼓勵研發團隊發揮創意與想像力，並與全球頂尖大學和研究機構共同研發前瞻技術及產品。基於擅長之精密製造與先進材料技術，我們特別在生產流程導入AI人工智慧，未來將採軟體與硬體並重策略，同步升級。

## 2 生產策略

整合全球廠區，考量產業、產品、技術、成本、稅率以及各類生產優勢，靈活規劃調度寰宇產能，並透過製程優化提升良率，提供具經濟競爭力之服務與產品。供應鏈方面，驅策供應商多元化和關鍵零組件在地化，同時採用數位化管理平台，提升供應鏈的透明度和靈活性。

## 4 財務策略

強化財務和現金流管理、優化成本結構、提升營運效能，以增強企業韌性。鴻準精密在財務數據、經營管理、預算管控、成本控制等項目，已使用自動化程序與軟體，並將不斷改進財務策略。

# 營運、製造與服務



02.

財務表現

FINANCIAL PERFORMANCE

# 財務表現

本公司民國114年前三季合併淨利為新臺幣（下同） 23.7億元，  
每股盈餘為1.68元。

營業收入年增率 166.67%

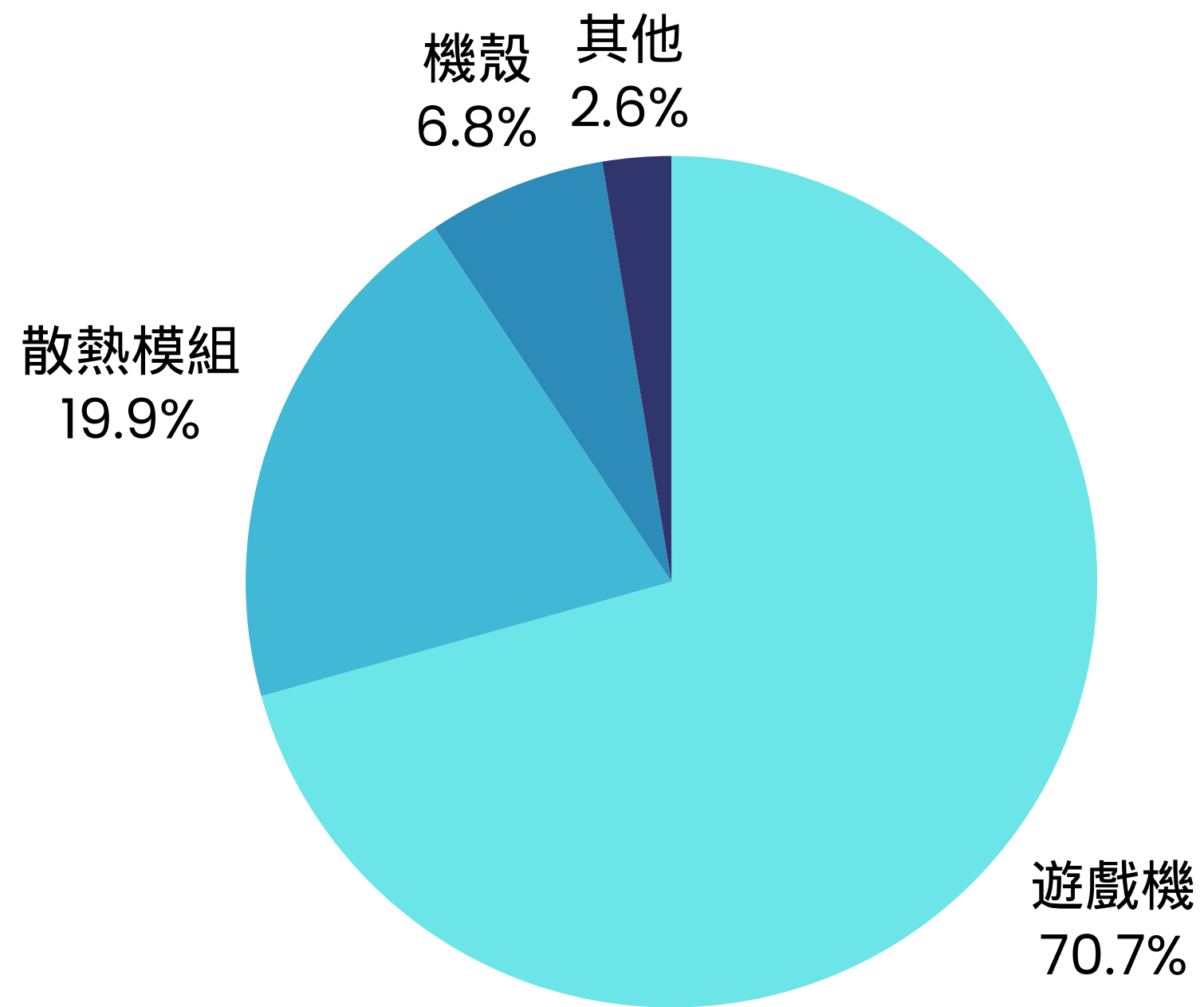
營業毛利年增率 16.14%

營業淨利年增率 53.30%

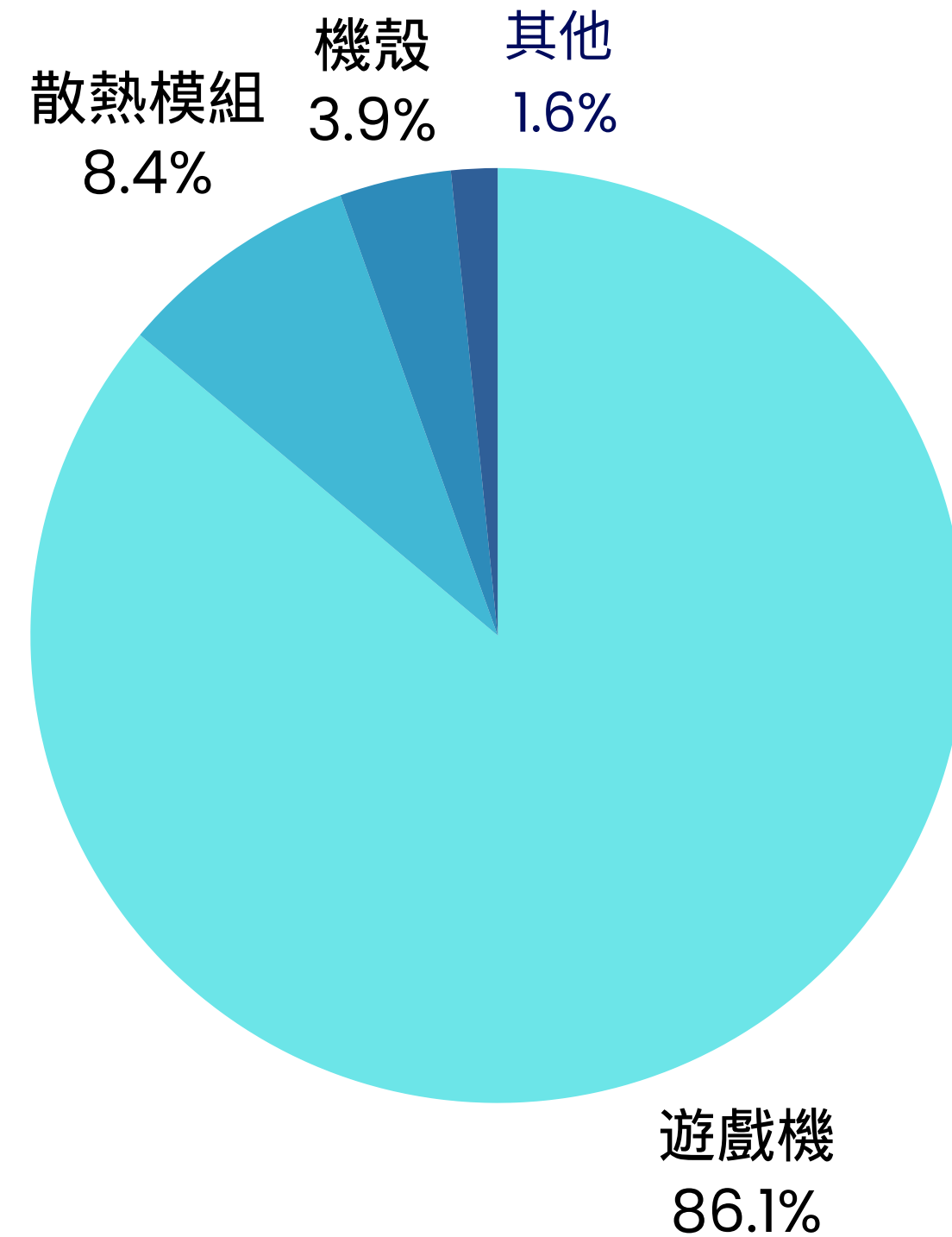
營業外收入年增率 -23.21%

本期淨利年增率 -10.62 %

# 部門營收

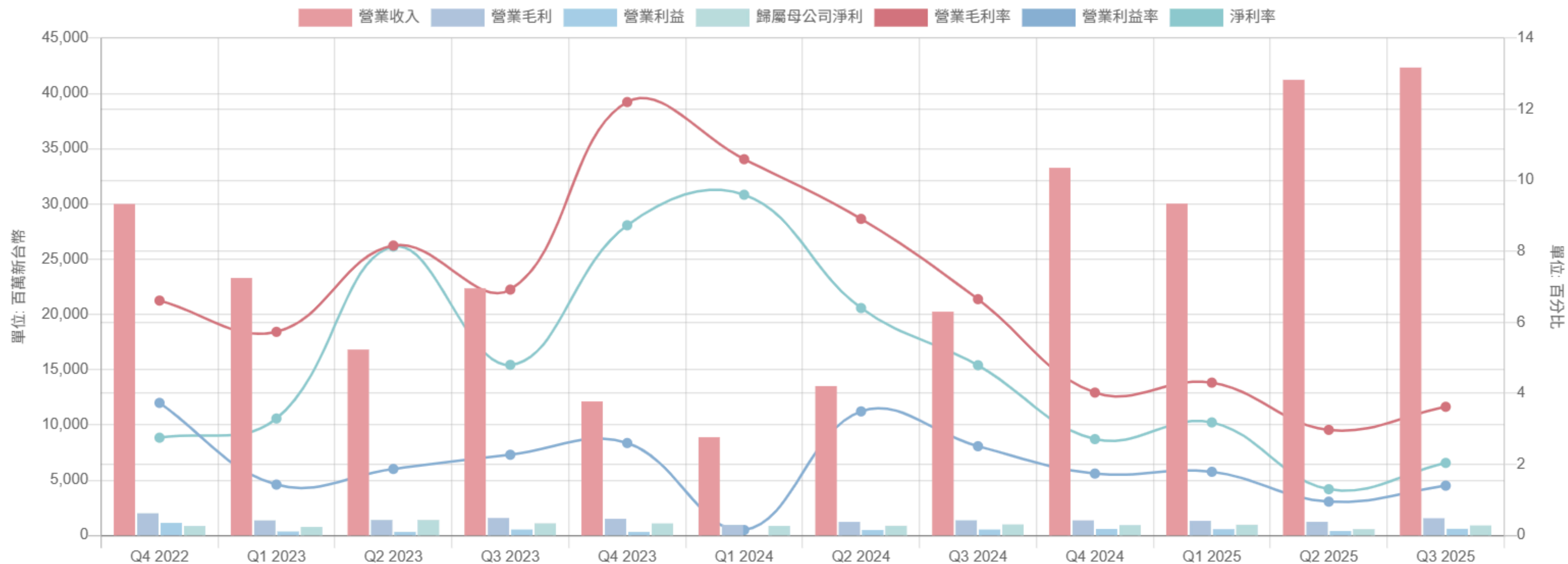


2024年前三季

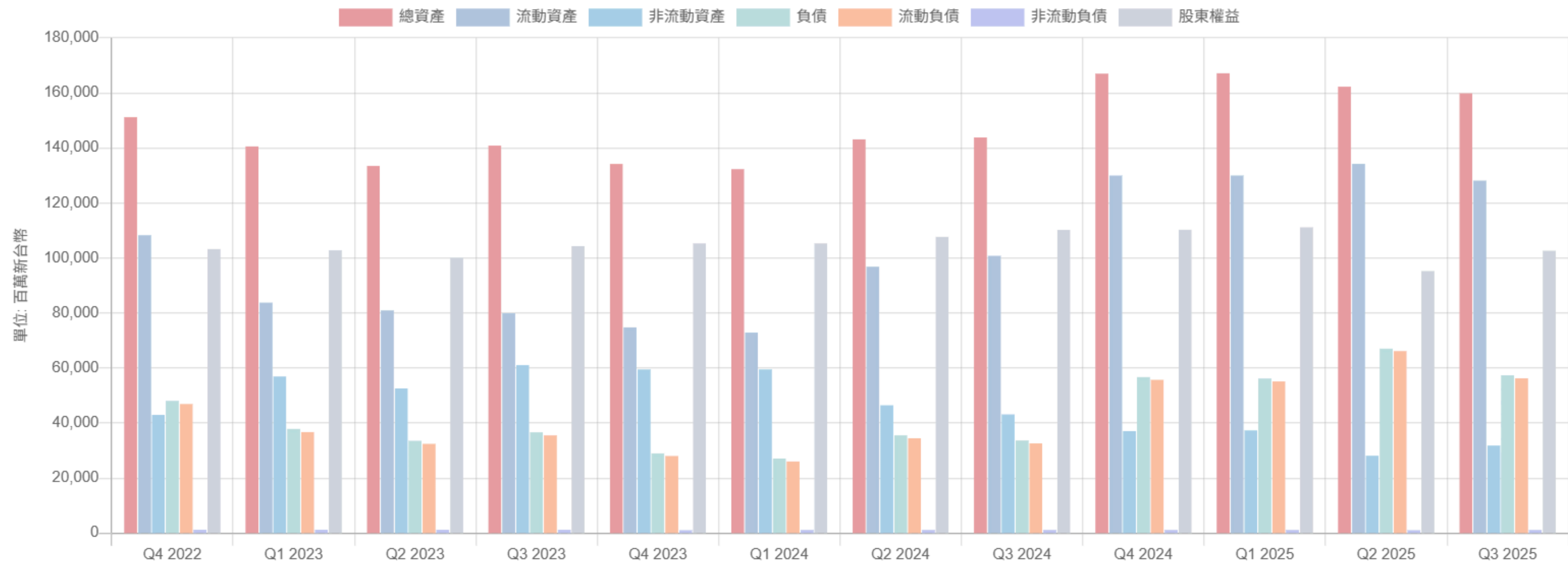


2025年前三季

# 損益表

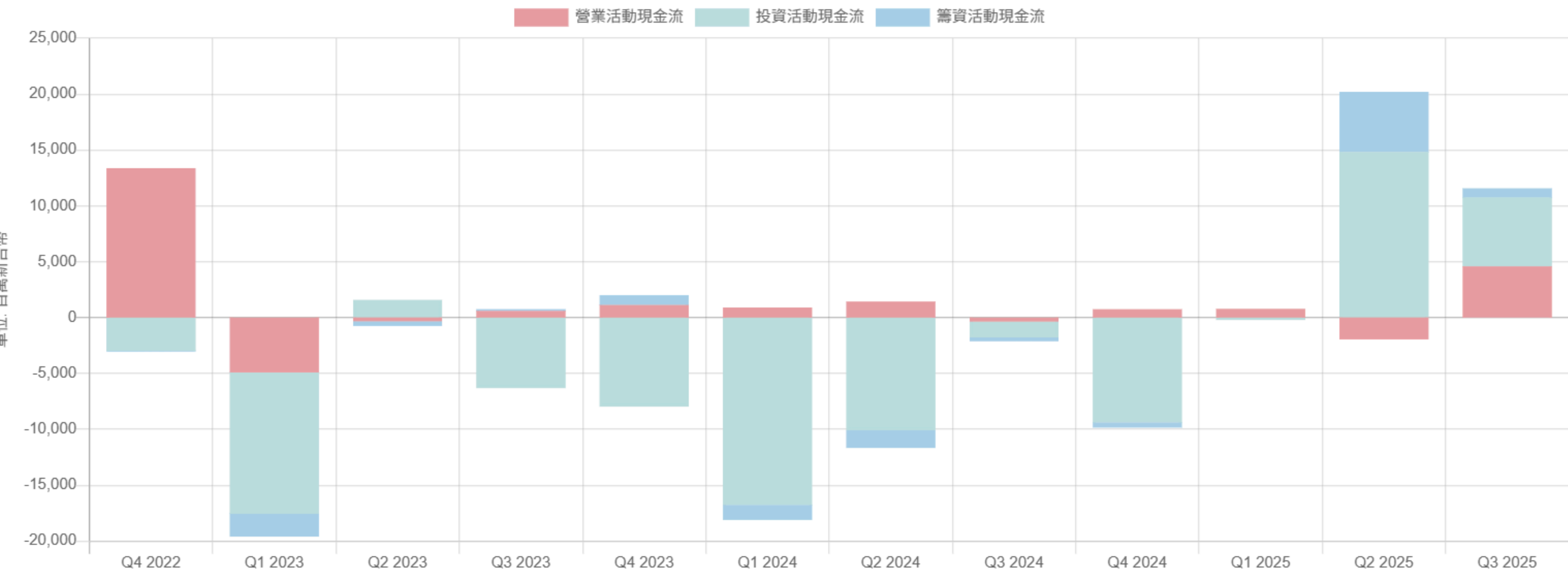


# 資產負債表

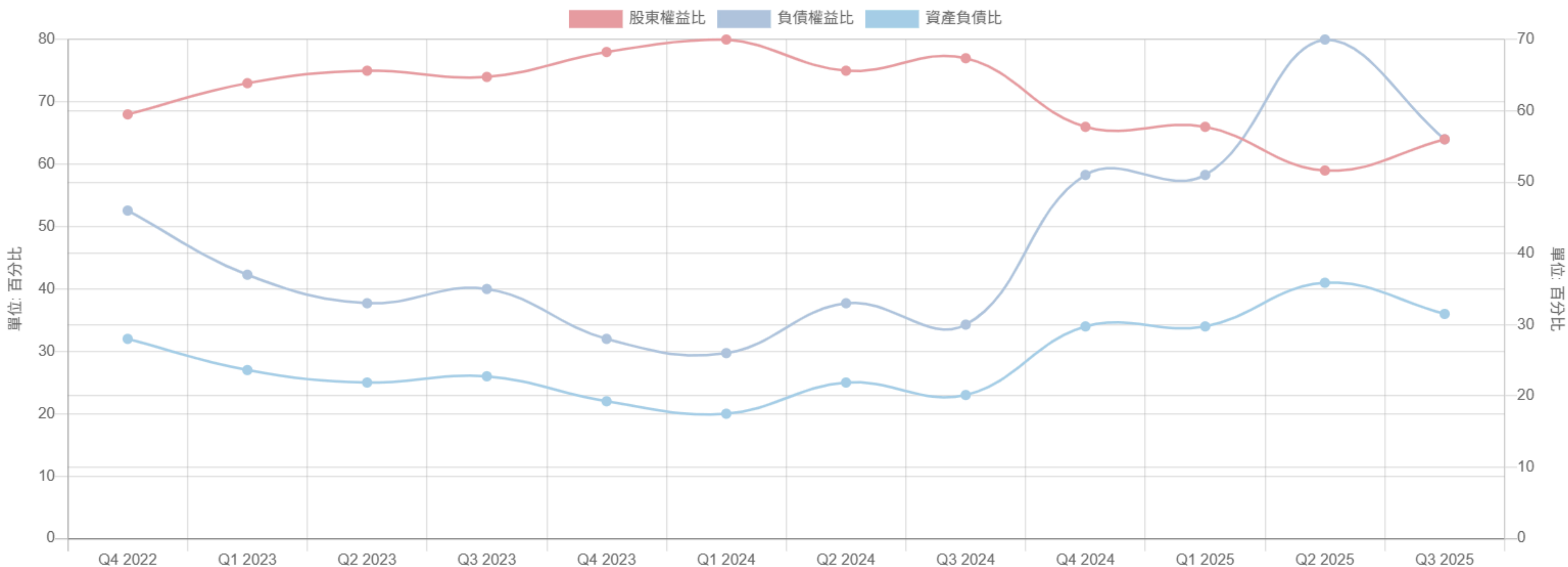




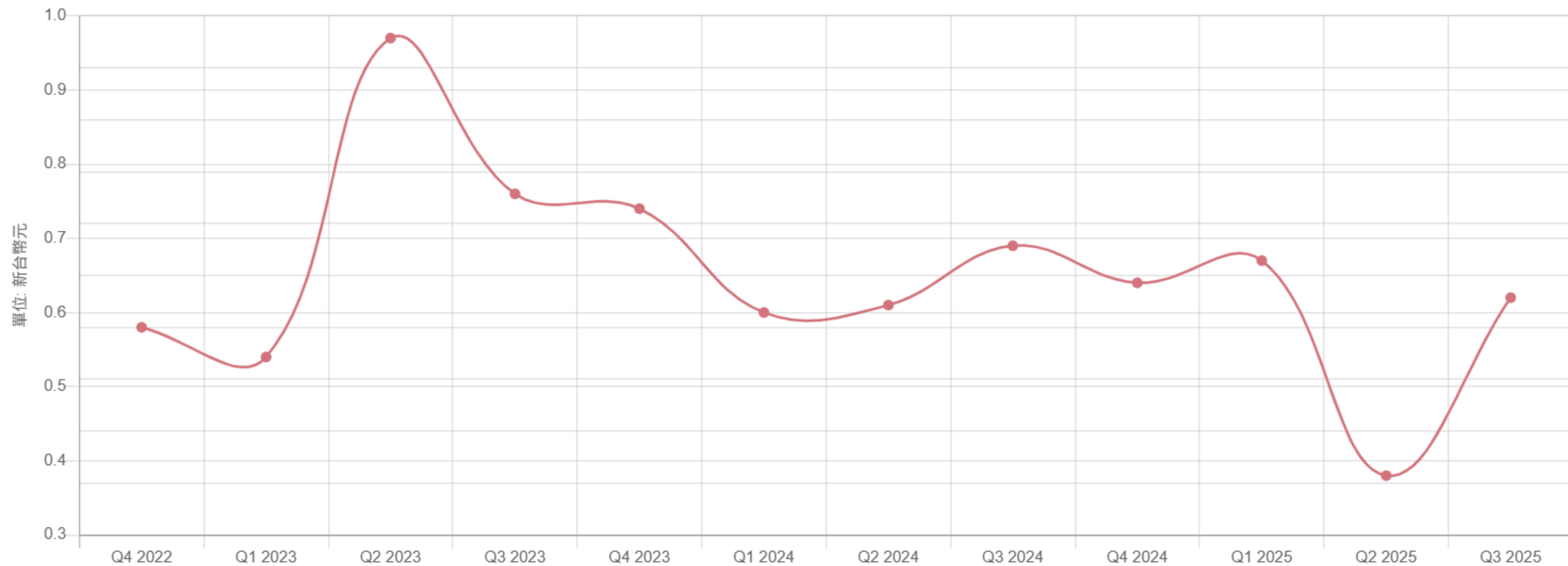
# 現金流量表



# 各類主要比率



# EPS



03.

# 永續策略 ESG STRATEGY

# 永續發展與環境社會和公司治理 (ESG)

2024年我們成立了「永續推動辦公室」，整合鴻準精密人力物力，展示本公司推動永續的行動力。鴻準精密將持續以穩健中創新的理念，向所有利害關係人表達永續經營的承諾。以下為2024年重點項目及實施成果：



## 持續增進公司治理

鴻準精密堅持營運透明，注重股東與利害關係人權益，堅信健全有效的董事會是公司治理的基礎。公司訂立「公司治理實務守則」，積極維護股東權益、平等對待股東、強化董事會結構與運作、提升資訊透明度與落實永續發展，並協助投資人及利害關係人瞭解公司治理成效。



## 加強資訊安全

為追求企業永續經營，以守護顧客信任，鴻準持續推動公司資訊安全政策，以維護公司資訊機密性、完整性、可用性與適法性，避免當發生人為疏失、蓄意破壞或自然災害時，遭致資產不當使用、洩漏、竄改、毀損、遺失等情形，影響公司作業或損及公司權益。



## 增加使用再生能源

身為產業領導廠商，鴻準以「節能低碳、綠色環保作為永續發展」的使命，承諾將嚴格「遵守與自身活動、產品及服務相關之環境、能源法規」與「客戶之需求」。重要營運據點皆導入ISO 14001環境管理系統且完成外部驗證，以計畫-執行-檢查-行動(PDCA)模式，推動持續改善，降低預防重大潛在之環境影響。

# 永續發展與環境社會和公司治理（ESG）

## 公司治理

鴻準精密董事會5位成員中有過半數以上之獨立董事（60%），並有2位女性獨立董事（40%）。鴻準設有「永續發展委員會」由董事長擔任委員會主席，並由總經理及各廠區高階主管分別擔任委員會主委及副主委，共同訂定公司永續策略方向及主導相關永續專案。而「永續推動辦公室」負責落實「永續發展委員會」指導策略，並以環境推動組、社會共融組與公司治理組等三大面向共同推進永續業務。

## 環境保護













鴻準精密各廠區不斷建設太陽能發電設施及購買綠電憑證，增加使用可再生能源之比例。各類產品採用回收原料的佔比持續增加，研發部門也積極拓展可回收原料之應用及減少廢棄物或包裝的設計。我們服務國際客戶的煙台富准及佛山全億大，於民國113年分別成功取得國際 UL 2799（Zero Waste to Landfill, UL ECVP 2799）廢棄物零填埋鉑金級及金級認證。

## 社會公益

鴻準精密對於醫療機構、學校以及文化教育事業，歷年來皆提供多項合作與捐贈計畫支持。我們並以實際行動關懷弱勢、提供社福捐贈、鼓勵環境教育，更奮力響應賑濟國際重大天災之受災地區。同時，鴻準精密每年定期於各廠區舉辦捐血活動、社區環境清潔與共融，鼓勵員工共同服務社會。



# 各項認證

Management system	Factory area	Taiwan	Yantai	Taiyuan	Kunshan	Foshan	Nanning	Shenyang	Jincheng
 Quality Management System ISO 9001			●	●	●	●	●		●
 Quality Management IATF 16949			●	●	●	●		●	
 Hazardous Substance Process Management System QC080000						●			
 Medical Supplies - Quality ISO13485		●				●			●
 Environmental Management ISO14001			●	●	●	●	●	●	●
 Energy Management ISO50001			●	●		●			
 Water Resources Management Standards AWS					●				
 Information Security Management ISO27001						●			
 Information Security TISAX				●				●	
 Occupational Health and Safety Management ISO45001			●	●	●	●	●	●	●
 Greenhouse Gas Inventory ISO14064-1		●	●	●	●	●	●		
 RBA Corporate Social Responsibility				●		●			



# 近期榮譽





04.

# 問答時間 Q&A

# 聯絡資訊 CONTACT US

林鈺凱 YUKAI LIN

發言人



+886-2-2268-0970 \* 5010-14556



[www.foxconntech.com.tw](http://www.foxconntech.com.tw)



IRPR@ftc-foxconn.com



236新北市土城區中山路3-2號